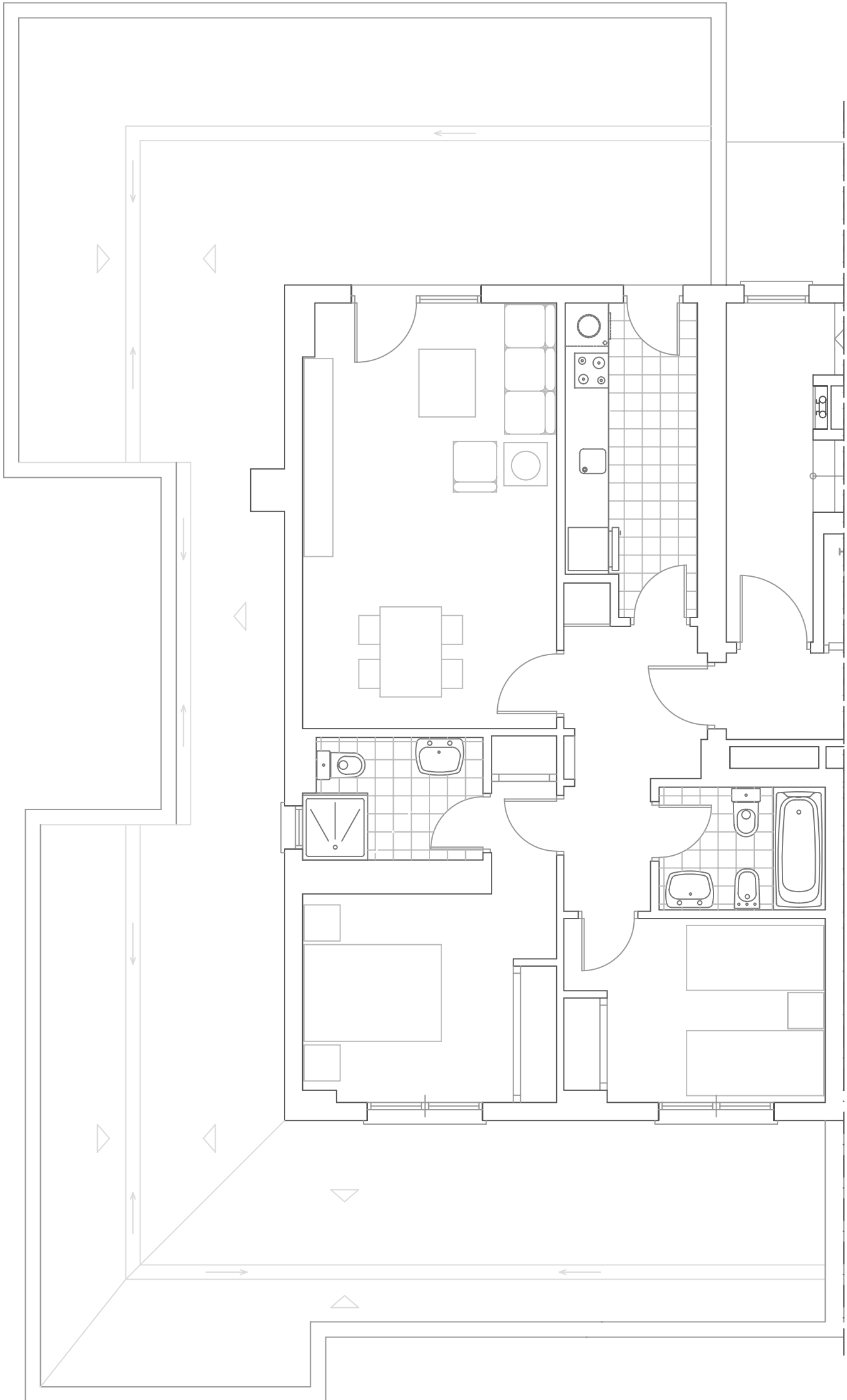
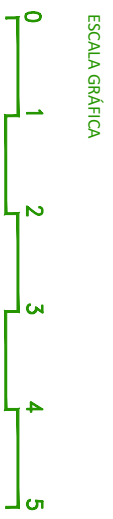
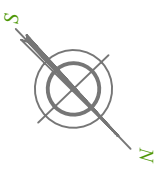


Este documento es meramente informativo. La información referida al R.D. 515 / 89 del 21 de Abril, se encuentra a disposición del público en nuestras oficinas. No se consideran incluidos en la venta del inmueble los electrodomésticos ni el mobiliario, excepto el mobiliario de cocina, la vitrocerámica, el horno y la campana extractora de humos.



**Residencial
El Olivo**



Bloque: 1
Portal: E-2
Planta: Atico
Vivienda: C
S. Util: 63,82m²
S. Construida: 82,52m²
Exterior: 99,34m²

