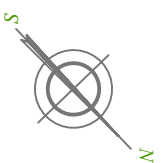
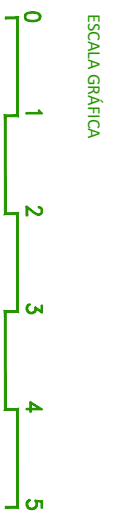
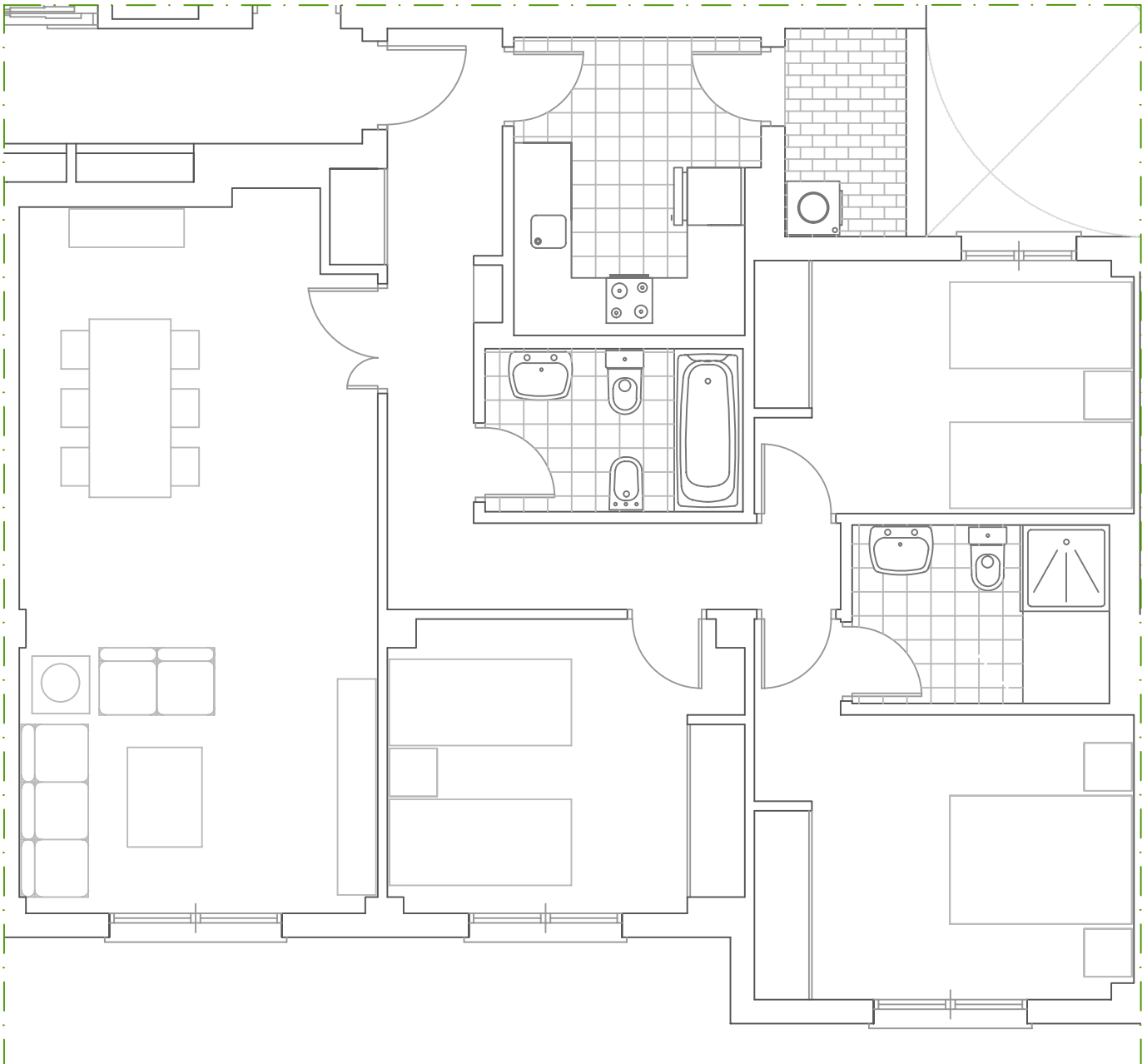


Este documento es meramente informativo. La información referida al R.D. 515 / 89 del 21 de Abril, se encuentra a disposición del público en nuestras oficinas. No se consideran incluidos en la venta del inmueble los electrodomésticos ni el mobiliario, excepto el mobiliario de cocina, la vitrocerámica, el horno y la campana extractora de humos.



Bloque: 1
Portal: E-2
Planta: 1-2-3
Vivienda: C
S. Util: 90,00m²
S. Construida: 116,37m²



Residencial
El Olivo