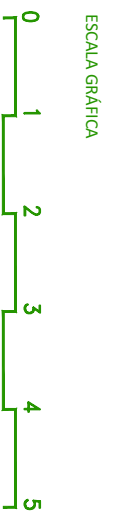
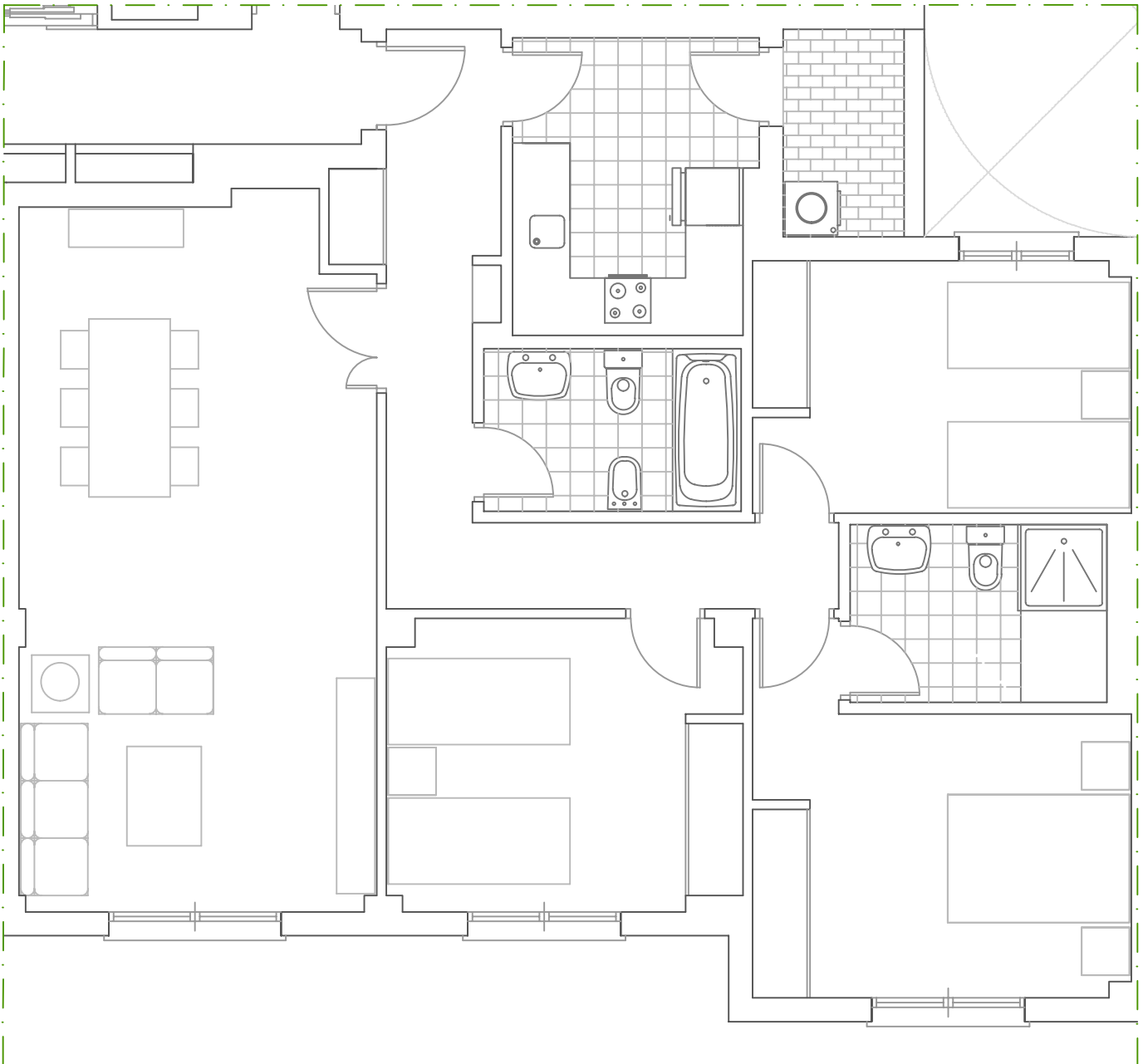


Este documento es meramente informativo. La información referida al R.D. 515 / 89 del 21 de Abril, se encuentra a disposición del público en nuestras oficinas. No se consideran incluidos en la venta del inmueble los electrodomésticos ni el mobiliario, excepto el v.01 mobiliario de cocina, la vitrocerámica, el horno y la campana extractora de humos.



Bloque: 1  
Portal: E-2  
Planta: 4  
Vivienda: B  
S. Util: 91,49m<sup>2</sup>  
S. Construida: 118,30m<sup>2</sup>



Residencial  
**El Olivo**