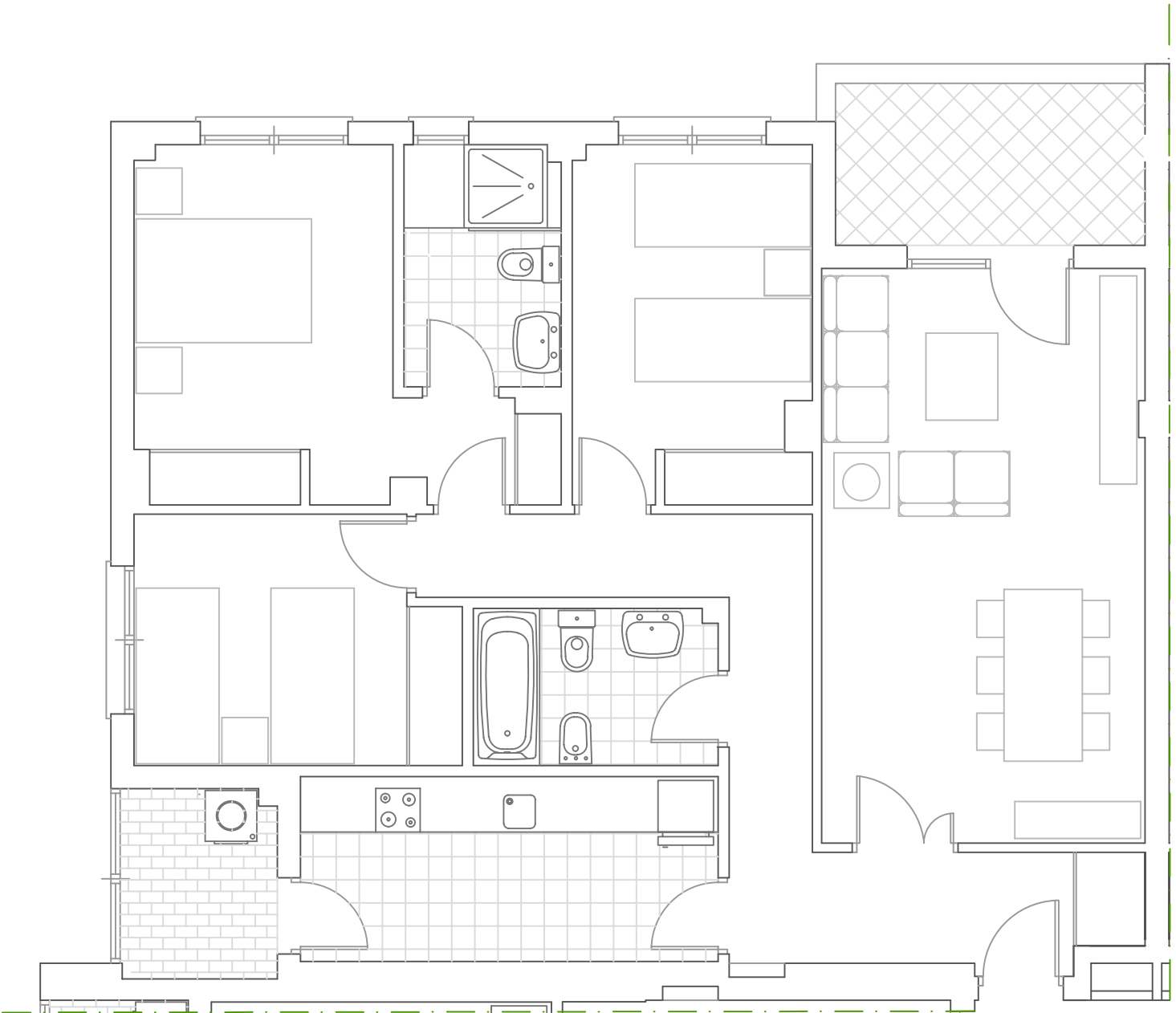


Este documento es meramente informativo. La información referida al R.D. 515 / 89 del 21 de Abril, se encuentra a disposición del público en nuestras oficinas. No se consideran incluidos en la venta del inmueble los electrodomésticos ni el mobiliario, excepto el mobiliario de cocina, la vitrocerámica, el horno y la campana extractora de humos.



Bloque: 2  
Planta: 1-2-3  
Vivienda: B  
S. Util: 86,46m<sup>2</sup>  
S. Construida: 112,26m<sup>2</sup>

