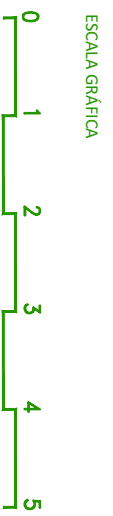
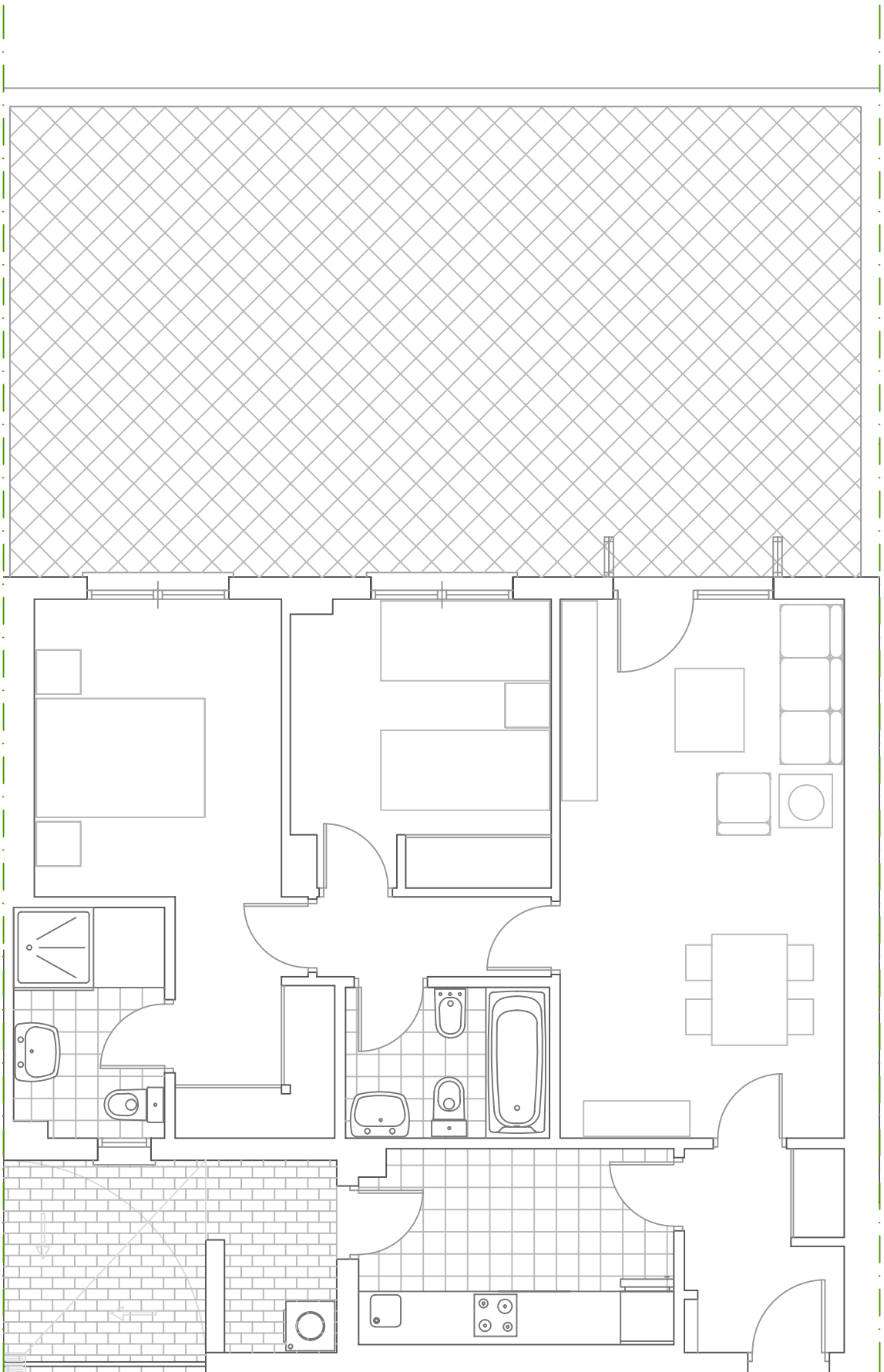
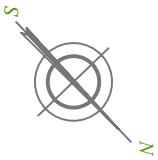


Este documento es meramente informativo. La información referida al R.D. 515 / 89 del 21 de Abril, se encuentra a disposición del público en nuestras oficinas. No se consideran incluidos en la venta del inmueble los electrodomésticos ni el mobiliario, excepto el mobiliario de cocina, la vitrocerámica, el horno y la campana extractora de humos.

Residencial
El Olivo





Bloque: 1
Portal: E-1
Planta: Baja
Vivienda: C
S. Util: 65,75m²
S. Construida: 87,60m²
Exterior: 50,79m²

