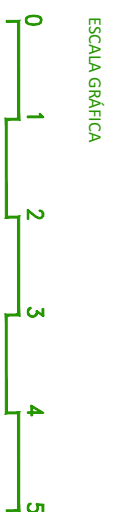
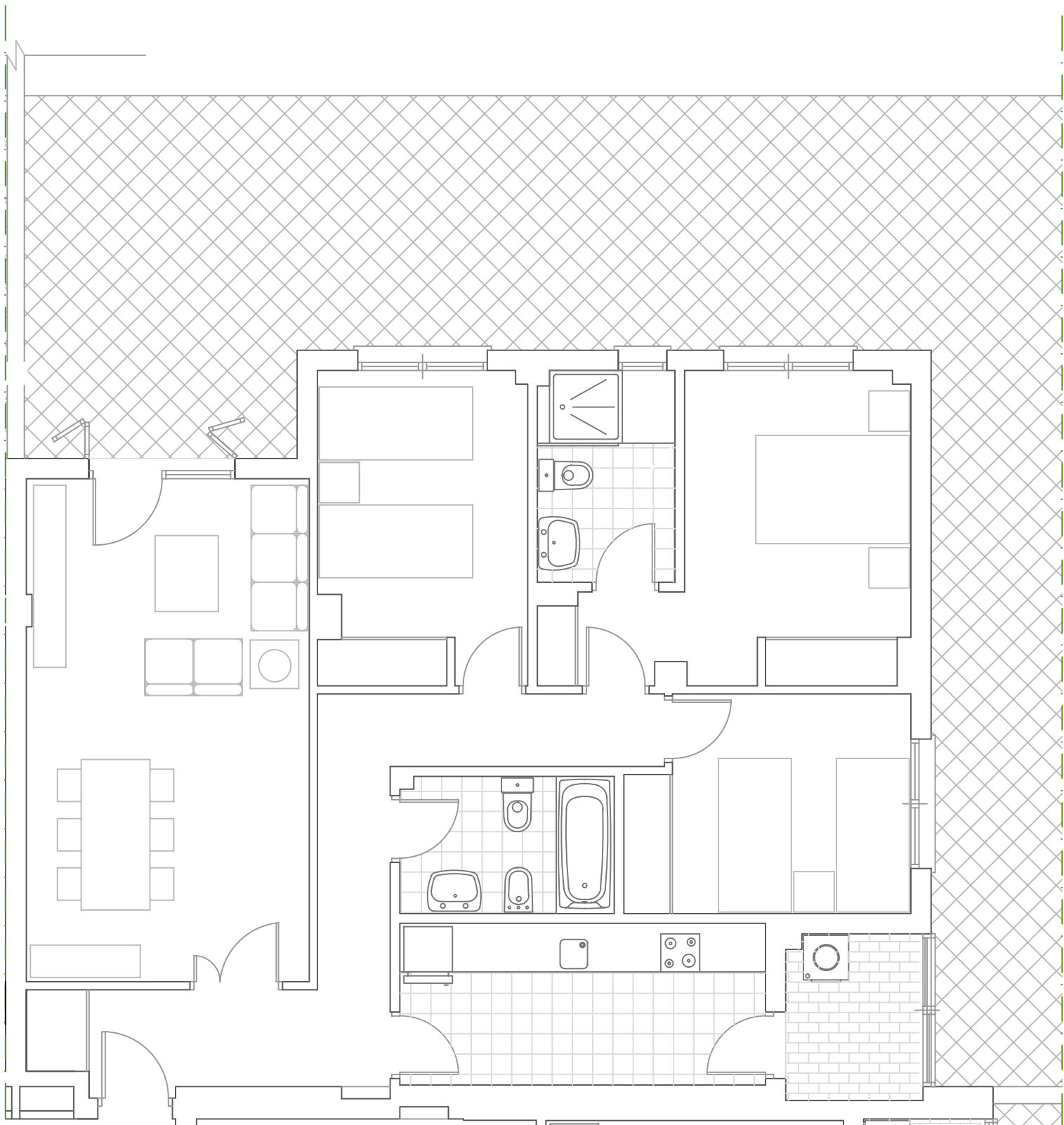


Este documento es meramente informativo. La información referida al R.D. 515 / 89 del 21 de Abril, se encuentra a disposición del público en nuestras oficinas. No se consideran incluidos en la venta del inmueble los electrodomésticos ni el mobiliario, excepto el v.01 mobiliario de cocina, la vitrocerámica, el horno y la campana extractora de humos.



Bloque: 2
Planta: Baja
Vivienda: C
S. Util: 86,46m²
S. Construida: 112,26m²
Exterior: 215,62m²

